



NAYARA ALTO ATACAMA



PURI

EL AGUA LIMPIA Y DA VIDA

S P A



A orillas del mítico río San Pedro, Nayara Alto Atacama pone a disposición del huésped el **Puri Spa**.

Puri significa agua en lengua *Kunza*, el idioma nativo del pueblo atacameño.



On the banks of the mythical San Pedro River, Nayara Alto Atacama offers its guests the **Puri Spa**.

Puri means water in *Kunza*, the native language of the inhabitants of the Atacama Desert.





TRATAMIENTOS FUEGO / FIRE TREATMENTS

Con el fuego sagrado, la tierra se eleva al cielo. El calor aumenta la circulación sanguínea, alivia dolores y permite un estado de máxima relajación.

The earth ascends to the sky with the sacred fire. Heat increases circulation, relieves pain, and creates a state of maximum relaxation.



TRATAMIENTOS AGUA / WATER TREATMENTS

Según la cosmovisión andina, en el agua nace la fuerza que da vida. Estos masajes aumentan la fluidez física y la energía vital.

According to the andean view of the world, the life-giving force resides in water. These massages increase your physical fluidity and vital energy.



TRATAMIENTOS TIERRA / EARTH TREATMENTS

La Pachamama es la base de la vida, de ella venimos y a ella volvemos. Estos tratamientos tienen efectos curativos, recuperan la vitalidad y hacen lucir una piel renovada.

The Pachamama is the basis of life; from her we come and to her we return. These treatments have healing effects, recover vitality, and renew and refresh the skin.



TRATAMIENTOS AIRE / AIR TREATMENTS

En el mundo ritual andino, la música está íntimamente ligada al aspecto ceremonial. Terapias y rituales llevan a una experiencia oxigenante.

In the andean world of rituals, music is closely linked to ceremonies. These therapies and rituals take you on an oxygenating experience.

TRILOGÍA PURI SPA / PURI SPA TRILOGY

| | | |
|----------------------------|---------|----------|
| CKAUTCHA_ HIERBA / HERB | 90 min. | \$90.000 |
| | 60 min. | \$75.000 |
| | 40 min. | \$55.000 |

| | | |
|----------------------------|---------|----------|
| CKAICHI_ PIEDRA / STONE | 90 min. | \$90.000 |
| | 60 min. | \$75.000 |
| | 40 min. | \$55.000 |

| | | |
|----------------------|---------|----------|
| SUYI_ MANO / HAND | 60 min. | \$75.000 |
| | 40 min. | \$55.000 |

| | | |
|-----------------------|---------|----------|
| PURI_ AGUA / WATER | 90 min. | \$90.000 |
|-----------------------|---------|----------|

| | | |
|-------------------------------|---------|----------|
| LUCKAMATUR_ MOVER / MOVING | 90 min. | \$90.000 |
| | 60 min. | \$75.000 |
| | 40 min. | \$55.000 |

| | | |
|--------------------------------|---------|----------|
| PALATUR_ APACIGUAR / SOOTHE | 60 min. | \$75.000 |
|--------------------------------|---------|----------|

| | | |
|---|---------|----------|
| KOCHA_ BAÑOS MINERALES/ MINERAL BATHS | 60 min. | \$55.000 |
|---|---------|----------|

| | | |
|---|---------|----------|
| YOTTI_ BARRO ALTIPLÁNICO / HIGHLAND MUD | 60 min. | \$60.000 |
|---|---------|----------|

| | | |
|----------------------------------|---------|----------|
| PALUNTUR_ LIMPIAR / CLEANSING | 60 min. | \$80.000 |
|----------------------------------|---------|----------|

| | | |
|--------------------|---------|----------|
| SUI_ DEDO / TOE | 40 min. | \$55.000 |
|--------------------|---------|----------|

| | | |
|---------------------------|---------|----------|
| SERI_ CRÁNEO / CRANIUM | 30 min. | \$55.000 |
|---------------------------|---------|----------|

| | | |
|------------------------------------|---------|----------|
| LACKUNTUR_ RESPIRAR / BREATHING | 90 min. | \$90.000 |
| | 60 min. | \$75.000 |

| | | |
|-------------------------|---------|----------|
| HULTI_ SUEÑO / SLEEP | 90 min. | \$90.000 |
| | 60 min. | \$75.000 |
| | 40 min. | \$55.000 |

| | | |
|----------------------------|---------|----------|
| LULANTUR_ SONAR / SOUND | 15 min. | \$15.000 |
|----------------------------|---------|----------|

| | | |
|--|---------|----------|
| | 45 min. | \$75.000 |
|--|---------|----------|



TRATAMIENTOS FUEGO / FIRE TREATMENTS



CKAUTCHA_ HIERBA / HERB

SABAY

Masaje realizado con pindas (sacos rellenos de semillas) calientes de hierbas aromáticas y medicinales andinas.
Massage performed with bundles of hot aromatic and medicinal Andean herbs.



CKAICHI_ PIEDRA / STONE

PIEDRAS CALIENTES / HOT STONES

Terapia con piedras volcánicas calientes (55°C), combinada con un masaje de relajación.
Therapy with hot volcanic stones (55°C), combined with relaxation massage.



SUYI_ MANO / HAND

DESCONTRACTURANTE / DEEP TISSUE MASSAGE

Masaje profundo y localizado, ideal para relajar la musculatura y disolver contracturas.
Deep, localized massage, ideal to relax muscles and dissolve contractions.

TRATAMIENTOS AGUA / WATER TREATMENTS



PURI_ AGUA / WATER

DESCONTRACTURANTE, LOMI LOMI Y RELAJACIÓN / DEEP TISSUE MASSAGE, LOMILOMI (HAWAIIAN MASSAGE) AND RELAXATION

Tratamiento que combina técnicas de masaje de relajación, descontracturante y lomi lomi.
Treatment that combines massage techniques in relaxation, toning, and lomilomi.



LUCKAMATUR_ MOVER / MOVING

DRENAJE LINFÁTICO / LYMPHATIC DRAINAGE

Tratamiento que aplica maniobras rítmicas para inducir la activación del sistema linfático.
Treatment that applies rhythmic massage to activate the lymphatic system.



PALATUR_ APACIGUAR / SOOTHE

LOM-LOMI / LOMILOMI (HAWAIIAN MASSAGE)

Masaje fluido y rítmico que abarca extensas zonas corporales, e induce a una profunda relajación.
Smooth, rhythmic massage that covers extensive areas of the body, leading to deep relaxation.

TRILOGÍA PURI SPA / PURI SPA TRILOGY

Es un tratamiento que relaja pies, espalda y cabeza en las alturas del desierto.
Is a treatment that relaxes the feet, back, and head when at high desert altitudes.

TRATAMIENTOS TIERRA / EARTH TREATMENTS



YOTTI_ BARRO ALTIPLÁNICO / HIGHLAND MUD

CORPORAL / BODY

Tratamiento purificante que utiliza las propiedades regenerativas del barro del altiplano.
Purifying treatment that uses the regenerative properties of mud from the highlands.



PALUNTUR_ LIMPIAR / CLEANSING

CORPORAL / BODY

Tratamiento revitalizador que combina las propiedades de la hoja de coca, azúcar rubia y aceite de almendra.
Revitalizing treatment that combines the properties of the coca and brown sugar and almond oil

TRATAMIENTOS AIRE / AIR TREATMENTS



SUL_ DEDO / TOE

REFLEXOLOGÍA / REFLEXOLOGY

Terapia basada en la reflexología, medicina tradicional china. Genera relajación, disminución del dolor y aumento de la sensación de bienestar.
Therapy based on reflexology, a traditional Chinese medicine. It generates relaxation, reduces pain, and increases the feeling of well-being.



SERI_ CRÁNEO / CRANIUM

MASAJE CRANEAL / CRANIAL MASSAGE

Terapia que restaura y mejora el equilibrio muscular en la zona de cabeza, cuello y espalda.
Therapy that restores and improves muscular equilibrium in the head, neck, and back area.



LACKUNTUR_ RESPIRAR / BREATHING

THAI / THAI

Antigua técnica basada en la concepción energética oriental.
Ancient technique based on an Eastern concept of energy.



HULTI_ SUEÑO / SLEEP

RELAJACIÓN / RELAXATION

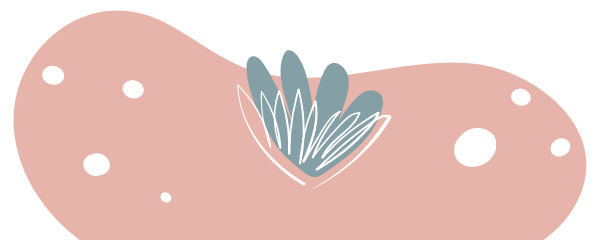
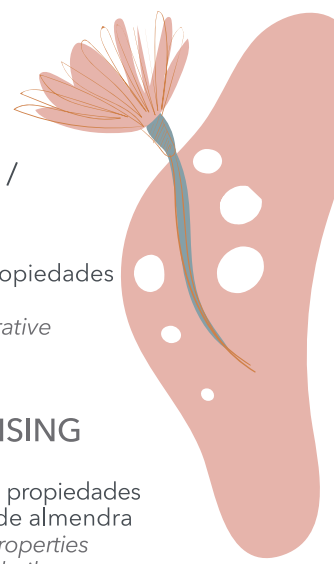
Movimientos suaves y localizados cuyo objetivo fundamental es proporcionar relajación y bienestar.
Gentle, localized massage that provides relaxation and well-being.



LULANTUR_ SONAR / SOUND

SONOTERAPIA / SOUND WAVE THERAPY

Generación de vibraciones con instrumentos musicales, para restaurar y corregir la frecuencia de resonancia en el organismo.
Generation of vibrations with musical instruments to restore and correct resonance frequency in the body.



RESERVAS - RESERVATIONS

Reserve su tratamiento con al menos 2 horas de anticipación llamando al 965 # (sujeto a disponibilidad).

Le sugerimos llegar 15 minutos antes de su cita.

Reserve your treatment at least 2 hours ahead, calling 965 # (appointments subject to availability).

We suggest you arrive 15 minutes before your appointment.

ANTES DEL MASAJE - BEFORE MASSAGE

Se recomienda la utilización de los saunas húmedo y/o seco para optimizar los efectos del tratamiento.

Use of the wet and/or dry saunas is recommended to optimize effects of the treatment.

RESTRICCIONES - RESTRICTIONS

- No se puede consumir alcohol dentro del Spa.
- No se realizará atención a personas en estado de ebriedad.
- Uso para mayores de 16 años.
- No consumption of alcohol in the Spa.
- People who are inebriated will not be treated.
- Spa is only for guests over 16 years of age.

CANCELACIONES - CANCELLATIONS

En caso de cancelar o postergar su tratamiento, deberá hacerlo con 2 horas de anticipación, de lo contrario se cargará a su cuenta el 50% del costo del valor del masaje reservado.

Valores incluyen IVA.

Any treatment should be cancelled or postponed 2 hours ahead of the appointment. Otherwise, guests will be charged 50% of the cost of the reserved massage.

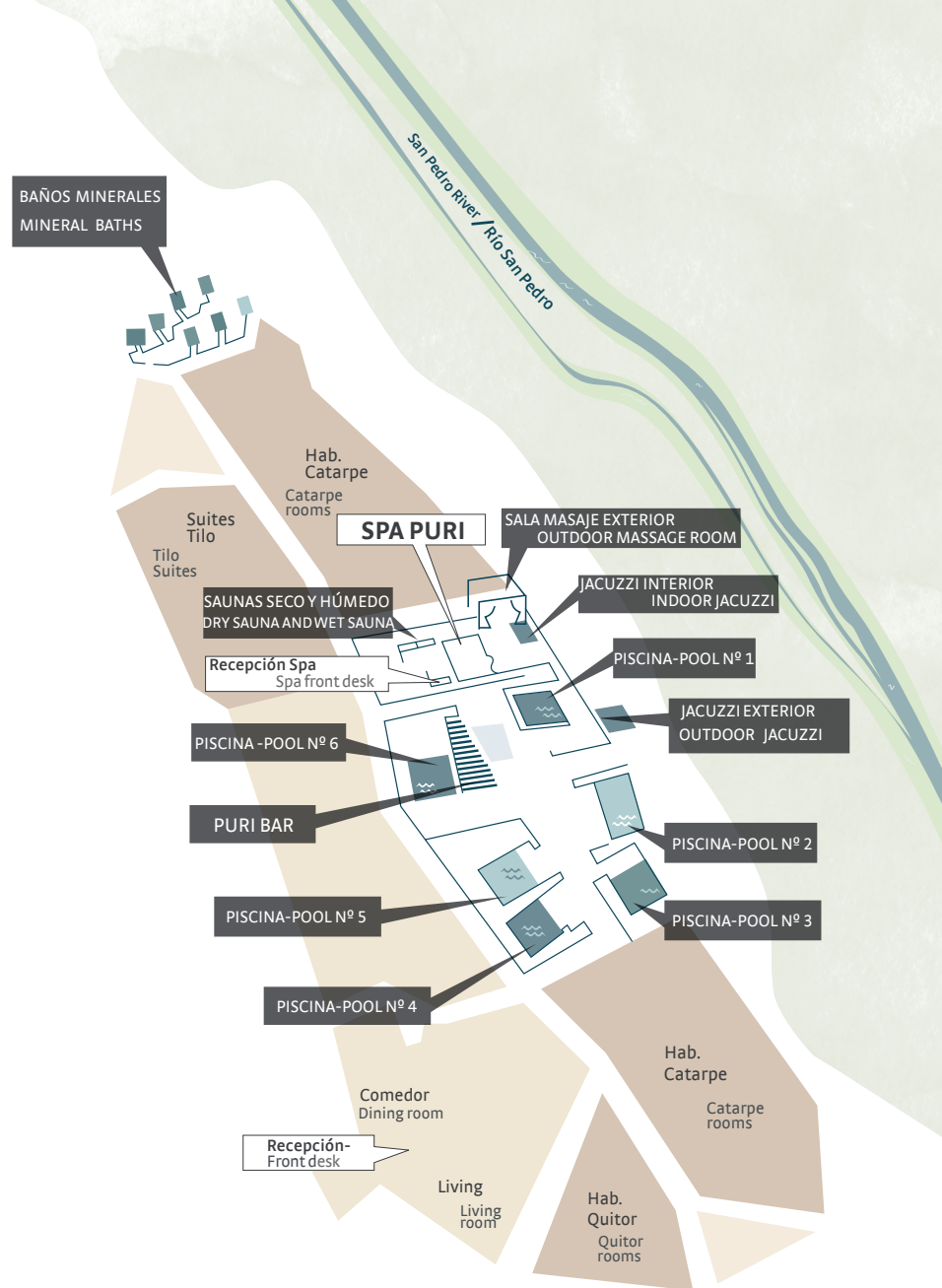
Prices include VAT.

HORARIOS DE MASAJE - TREATMENT HOURS

9:30 am a 21:00

HORARIOS DE ATENCIÓN - RESERVATION HOURS

9:30 am a 22:00



RECONOCIMIENTOS SPA FINDER

Nombrado uno de los diez mejores Spa en América Latina.

Premiado como el Mejor Spa de Chile.

SPA FINDER AWARDS

Named one of the ten best Spas in Latin America.

Named Best Spa in Chile.