

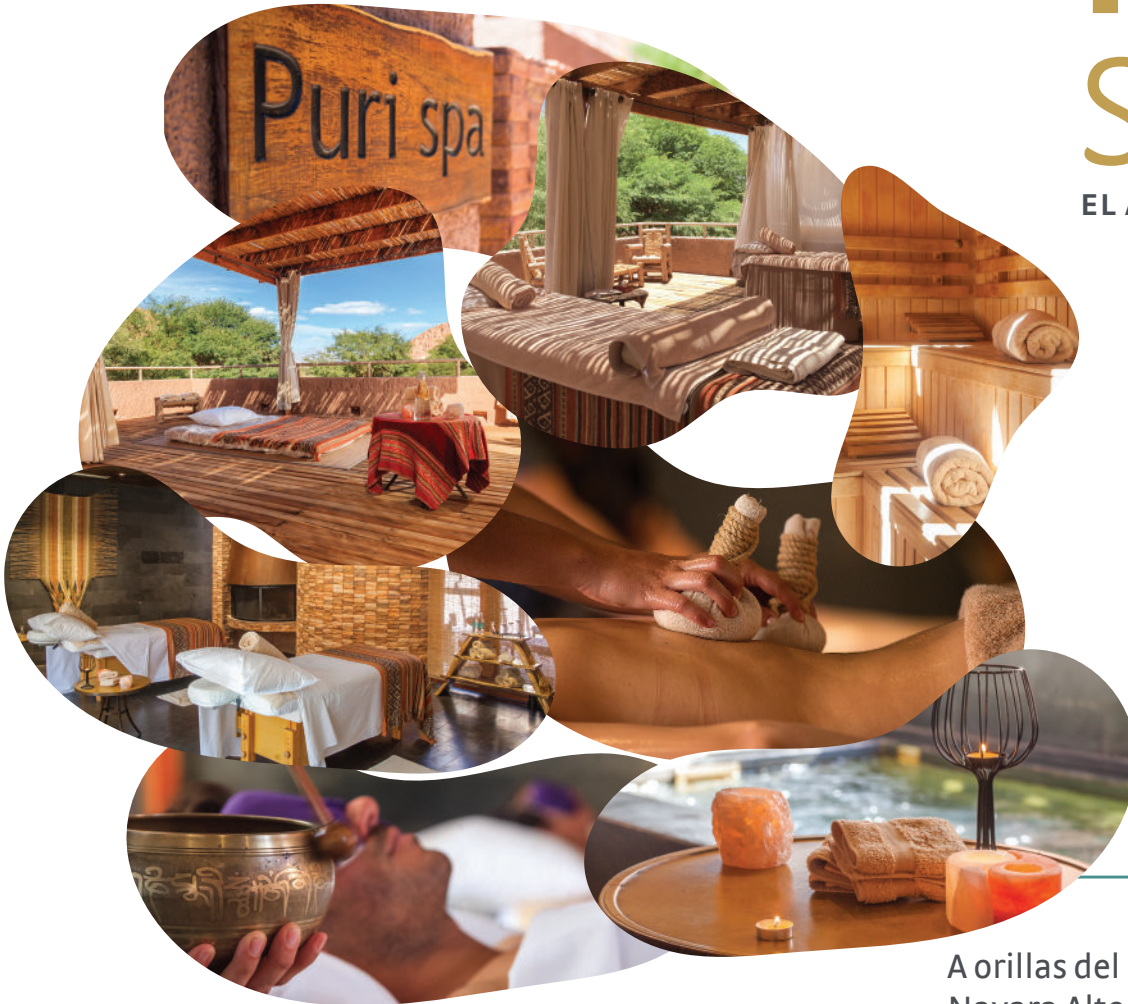


NAYARA ALTO ATACAMA



PURI SPA

EL AGUA LIMPIA Y DA VIDA



A orillas del mítico río San Pedro, Nayara Alto Atacama pone a disposición del huésped el **Puri Spa**.

Puri significa agua en lengua *Kunza*, el idioma nativo del pueblo atacameño.



On the banks of the mythical San Pedro River, Nayara Alto Atacama offers its guests the **Puri Spa**.

Puri means water in *Kunza*, the native language of the inhabitants of the Atacama Desert.





FIRE TREATMENTS

CLP



SABAY

CKAUTCHA / HIERBAS / HERBS

Masaje realizado con sacos rellenos de hierbas aromáticas y medicinales, mediante los cuales se realiza diversas maniobras de presiones y deslizamientos que combinan el poder terapéutico de la fitoterapia, aromaterapia y masaje.

Massage performed with bags filled with aromatic and medicinal herbs, through which various pressure and sliding maneuvers are performed, combining the therapeutic power of phytotherapy, aromatherapy, and massage.

80 min. \$95.000
60 min. \$80.000



PIEDRAS CALIENTES

CKAICHI / HOT STONES

Masaje realizado con piedras volcánicas combinado con técnicas de relajación y/o descontracturantes, que contribuye a la revitalización y relajación de los tejidos.

Massage performed with volcanic stones combined with relaxation and/or decontracting techniques, which contributes to the revitalization and relaxation of the tissues.

80 min. \$95.000
60 min. \$80.000



DESCONTRACTURANTE

SUYI / DEEP TISSUE

Masaje profundo y localizado, que combina técnicas de tracción, digito presión, elongación y liberación miofascial que favorecen la liberación de endorfinas, disminución del dolor y rigidez muscular.

Deep and localized massage that combines techniques such as traction, digit pressure, stretching, and myofascial release, which promote the release of endorphins, reduce pain, and muscle stiffness.

80 min. \$95.000
60 min. \$80.000
40 min. \$60.000

AIR TREATMENTS



REFLEXOLOGÍA

SUI / REFLEXOLOGY

Terapia basada en la medicina tradicional china, en la que se ejercen presiones en puntos específicos del pie, produciendo una respuesta refleja en diversos órganos y glándulas.

Therapy based on traditional Chinese medicine, in which pressure is applied to specific points on the foot, producing a reflex response in various organs and glands.

50 min. \$65.000



MASAJE CRANEAL

SERI / SCALP MASSAGE

Masaje profundo que abarca la zona de escápula, cuello, cabeza y rostro. Combina técnicas de tracción, elongación, movilización y relajación con un flujo constante de aceite tibio sobre la zona de la frente que transporta a un estado de relajación profunda. Aumenta la irrigación sanguínea en la zona craneal aumentando la oxigenación, lo que contribuye a disminuir cefaleas, migrañas, ansiedad e insomnio.

A deep massage that encompasses the scapular, neck, head, and face area. It combines techniques such as traction, stretching, mobilization, and relaxation, with a constant flow of warm oil on the forehead area, leading to a state of deep relaxation. It increases blood circulation in the cranial area, enhancing oxygen.

40 min. \$60.000



RELAJACIÓN

HULTI / SUEÑO / SLEEP

Movimientos suaves y acompasados que inducen un estado de relajación profunda, favoreciendo la oxigenación del cuerpo.

Gentle and rhythmic movements that induce a state of deep relaxation, promoting body oxygenation.

80 min. \$95.000
60 min. \$80.000
40 min. \$60.000





THAI
LACKUNTUR / RESPIRAR / BREATHE

Consiste en técnica de estiramiento inspirados en un yoga asistido.
Consists of stretching techniques inspired by assisted yoga.

CLP
80 min. \$90.000
60 min. \$80.000



EARTH TREATMENTS



BARRO ALTIPLÁNICO
YOTTI / HIGHLAND MUD

Tratamiento regenerativo que utiliza arcilla del altiplano (rica en minerales) para activar la regeneración celular y formación de colágeno y elastina. Se finaliza con una hidratación profunda que deja la piel radiante e hidratada.

Regenerative treatment that uses clay from the highlands (rich in minerals) to activate cellular regeneration and collagen and elastin formation. It concludes with deep hydration that leaves the skin radiant and moisturized.

80 min. \$85.000



EXFOLIACIÓN PROFUNDA
PALUNTUR / DEEP EXFOLIATION

Tratamiento corporal que utiliza las propiedades astringentes, calmantes y antiinflamatorias de la hoja de coca combinada con otros ingredientes naturales para conseguir una limpieza e hidratación profunda. El tratamiento finaliza con un masaje de relajación.

A body treatment that uses the astringent, soothing, and anti-inflammatory properties of coca leaves combined with other natural ingredients to achieve deep cleansing and hydration. The treatment ends with a relaxation massage.

80 min. \$85.000



TRATAMIENTOS FACIALES
CKATIR / FACIALS

Tratamiento natural que utiliza las propiedades de la quinoa. Ideal para pieles deshidratadas producto de las condiciones climáticas del desierto y la exposición al sol.

A natural treatment that utilizes the properties of quinoa. Ideal for dehydrated skin due to desert climate conditions and sun exposure.

60 min. \$65.000



GERMAINE DE CAPUCCINI
WOMEN / LIQ'CAU

Tratamiento cosmetológico cuyo objetivo es nutrir, renovar e hidratar la piel. El resultado es un rostro más luminoso y con una textura suave.

Cosmetological treatment aimed at nourishing, renewing, and hydrating the skin. The result is a more radiant face with a soft texture.

60 min. \$75.000



GERMAINE DE CAPUCCINI
MEN / SIMMA

Completo tratamiento de limpieza, exfoliación e hidratación que devuelve la energía y vitalidad a la piel masculina.

A complete cleansing, exfoliation, and hydration treatment that restores energy and vitality to the male skin.

60 min. \$75.000



YOGA
GUIDED MEDITATION

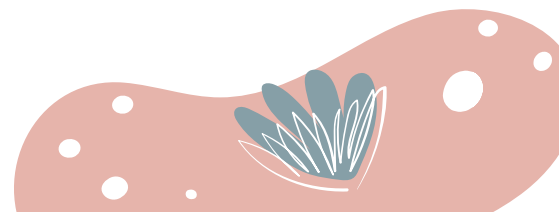
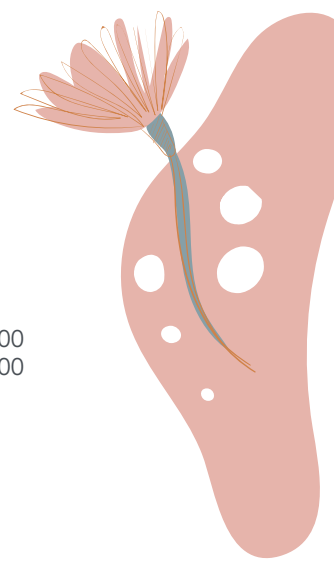
La práctica de yoga te permitirá mejorar tu bienestar físico y emocional desarrollando tu cuerpo y liberando tu mente.

**se recomienda agendar con un día de anticipación.*

The practice of yoga will allow you to improve your physical and emotional well-being by developing your body and freeing your mind.

**It is recommended to schedule one day in advance.*

60 min. \$60.000





WATER TREATMENTS



PURI RELAX

PURI / AGUA / WATER

Combina tres técnicas (descontracturante, lomi lomi y relajación), adecuándose a las necesidades y preferencias de cada persona.

80 min. \$95.000
60 min. \$80.000

Combines three techniques (decontracting, lomi lomi, and relaxation), adapting to the needs and preferences of each individual.



DRENAJE LINFÁTICO

LUCKAMATUR / LYMPHATIC DRAINAGE

Maniobras rítmicas que inducen la activación del sistema linfático. Mejora la circulación, disminuyendo la retención de líquidos y favoreciendo la eliminación de toxinas en el cuerpo.

80 min. \$95.000
60 min. \$80.000
40 min. \$60.000

Rhythmic maneuvers that induce the activation of the lymphatic system.

It improves circulation, reduces fluid retention, and promotes the elimination of toxins from the body.



LOMI - LOMI

PALATUR / APACIGUAR / APPEASE

Masaje fluido y rítmico que abarca extensas zonas del cuerpo. Se caracteriza por la utilización tanto de manos como antebrazo del terapeuta, imitando el movimiento de vaivén de las olas del mar.

80 min. \$95.000
60 min. \$80.000

Fluid and rhythmic massage that covers extensive areas of the body. It is characterized by the use of both hands and forearms of the therapist, imitating the back and forth movement of ocean waves.



BAÑOS MINERALES

KOCHA / MINERAL BATH

Tratamiento de inmersión en agua temperada por calderas (37-38°C), extraída directamente de las napas subterráneas (sin tratamientos), ricas en minerales que inducen a la relajación. Los pozones se encuentran en un espacio íntimo, al aire libre, con una vista inigualable al valle de Catarpe, que favorece un estado de desconexión con la rutina diaria y conexión con el desierto. El agua caliente tiene propiedades sedantes, desconggestionan las articulaciones y aumenta la irrigación sanguínea.

60 min. \$145.000

Incluye: Baños minerales, breve masaje craneal, agua infundada y cóctel de frutas. Ambientación y montaje de snack. Máximo 2 persona por pozones

An immersion treatment in temperate water heated by boilers (37-38°C), directly extracted from underground water sources (without treatments), rich in minerals that induce relaxation. The pools are located in an intimate outdoor space with an unparalleled view of the Catarpe Valley, promoting a state of disconnection from daily routine and connection with the desert. The hot water has sedative properties, relieves joint congestion, and increases blood circulation.

Includes: Mineral baths, brief scalp massage, infused water, and fruit cocktail. Ambient setting and snack arrangement. Maximum 2 people per pool.



TRILOGÍA PURI

PURI TRILOGY

Experiencia sensorial (sonoterapia, aromaterapia e inmersión en el agua) que se divide en tres fases y que combina diversos estímulos con tres técnicas de masaje (thai, shiatsu y craneal). Se trabaja las zonas de espalda y cuello, piernas y pies y cráneo y rostro.

80 min. \$95.000

A sensory experience (sound therapy, aromatherapy, and water immersion) divided into three phases that combines various stimuli with three massage techniques (Thai, Shiatsu, and cranial). It works on the areas of the back and neck, legs and feet, and skull and face.



RESERVAS - RESERVATIONS

Reserve su tratamiento con al menos 2 horas de anticipación llamando al 965 # (sujeto a disponibilidad).

Le sugerimos llegar 15 minutos antes de su cita.

Reserve your treatment at least 2 hours ahead, calling 965 # (appointments subject to availability).

We suggest you arrive 15 minutes before your appointment.

ANTES DEL MASAJE - BEFORE MASSAGE

Se recomienda la utilización de los saunas húmedo y/o seco para optimizar los efectos del tratamiento.

Use of the wet and/or dry saunas is recommended to optimize effects of the treatment.

RESTRICCIONES - RESTRICTIONS

- No se puede consumir alcohol dentro del Spa.
- No se realizará atención a personas en estado de ebriedad.
- Uso para mayores de 16 años.
- No consumption of alcohol in the Spa.
- People who are inebriated will not be treated.
- Spa is only for guests over 16 years of age.

CANCELACIONES - CANCELLATIONS

En caso de cancelar o postergar su tratamiento, deberá hacerlo con 2 horas de anticipación, de lo contrario se cargará a su cuenta el 50% del costo del valor del masaje reservado.

Valores incluyen IVA.

Any treatment should be cancelled or postponed 2 hours ahead of the appointment. Otherwise, guests will be charged 50% of the cost of the reserved massage.

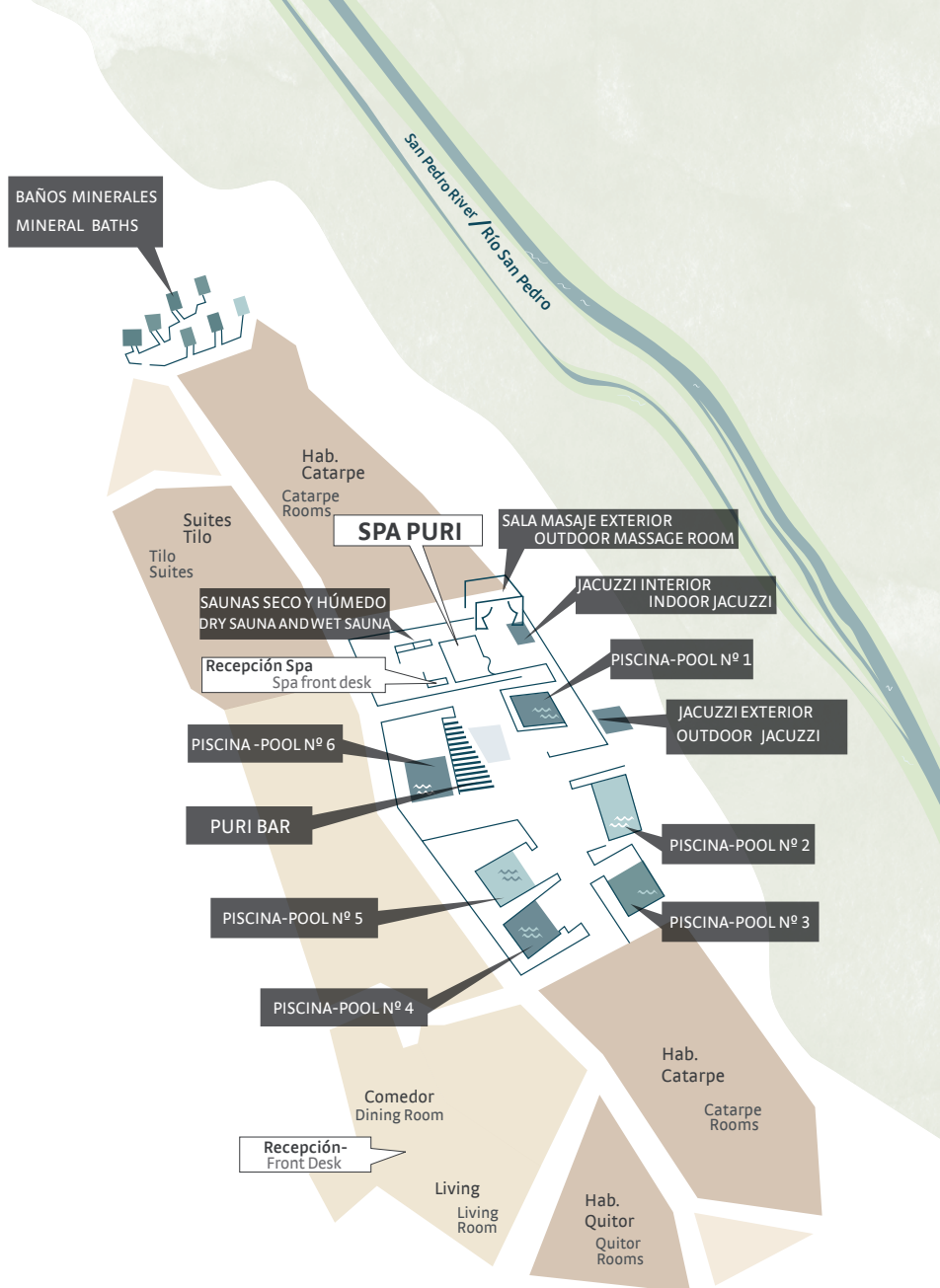
Prices include VAT.

HORARIOS DE MASAJE - TREATMENT HOURS

9:30 am a 21:00

HORARIOS DE ATENCIÓN - RESERVATION HOURS

9:30 am a 21:00



RECONOCIMIENTOS SPA FINDER

Nombrado uno de los diez mejores Spa en América Latina.

Premiado como el Mejor Spa de Chile.

SPA FINDER AWARDS

Named one of the ten best Spas in Latin America.

Named Best Spa in Chile.